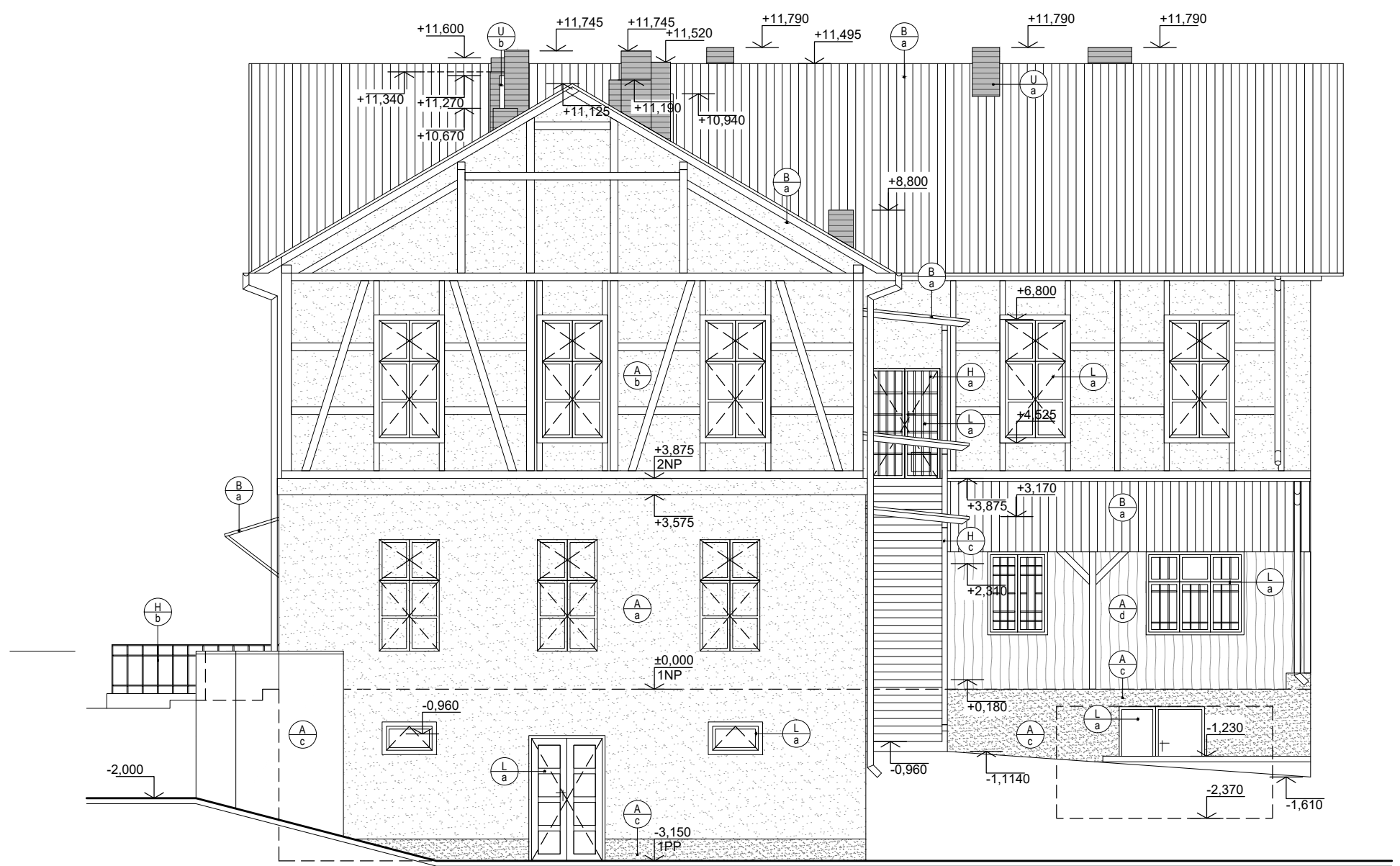


POHLAD P1, M 1: 100



POHLAD P2, M 1: 100

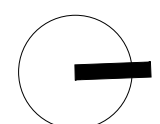
### LEGENDA POVRCHOVÝCH ÚPRAV

- |   |  |
|---|--|
| (Aa) Exteriérová stena<br>Ometka, svetlá farba  | (Hb) Zábradlie pri vstupe<br>Osofový výrobok                             |
| (Ab) Exteriérová stena s príznanou drevenou nosnou konštrukciou<br>Ometka, svetlá farba | (Hc) Zábradlie a prestrešenie exteriérového schodiska<br>Drevený výrobok |
| (Ac) Exteriérová stena - sokel<br>Ometka, svetlá šedá farba                             | (La) Exteriérová výplň otvoru: Okno, dvere<br>Drevený výrobok            |
| (Ad) Exteriérová stena - prístavba<br>Drevené dosky                                     | (Lb) Exteriérová výplň otvoru: Okno<br>Drevený výrobok                   |
| (Ba) Strešná krytina<br>Pozinkovaný plech   | (Ua) Komin<br>Murivo z plných pálených tehál                             |
| (Bb) Bezpečnostná mreža<br>Oceľový výrobok  | (Ub) Komin<br>Azbestocementový výrobok                                   |

### POZNÁMKA

- STAVEBNÉ KONŠTRUKCIE SÚ KRESLENÉ A KÓTOVANÉ S OMIETKAMI
- SKLADBY STAVEBNÝCH KONŠTRUKCIÍ VIĎ TECHNICKÁ SPRÁVA

GP	ING. ARCH. LUBOMÍR POCHABA - AD ŠTÚDIO
INVESTOR	NA STRELNICI 24, NITRIANSKE HRNČIAROVCE, 951 01
MIESTO STAVBY	KÚPELE SLIAČ, A.S., SLIAČ 962 31
NÁZOV STAVBY	OBEC SLIAČ, SÚBOR PARCEL V K.Ú. RYBÁRE, V ZOSTAVE: VIĎ TECHNICKÁ SPRÁVA
ZAKÁZKOVÉ ČÍSLO 2013	
ÚČEL ZAMERANIE STAVBY	
DÁTUM 01.2021	



±0.000 = 391,500 MM	
ZODP. PROJEKTANT	ING. MILAN KONIAR
VYPRACOVAL	ING. JAKUB FUSKA, PHD.
STAVEBNÝ OBJEKT	SO 111 STARÝ PARTIZÁN
DSO	
OBSAH PRÍLOHY	
POHLADY P1 A P2	

NA STRELNICI 24  
NITRIANSKE HRNČIAROVCE  
951 01  
SLOVENSKÁ REPUBLIKA

AD  
STUDIO

mob: +421 905 631 360 email: ad.studio@orange.sk

ÚČEL ZAMERANIE STAVBY

DÁTUM 01.2021

SADA

Ko

FORMÁT	5 x A4
MIERKA	1:100
ČÍSLO PRÍLOHY	111.SK-09